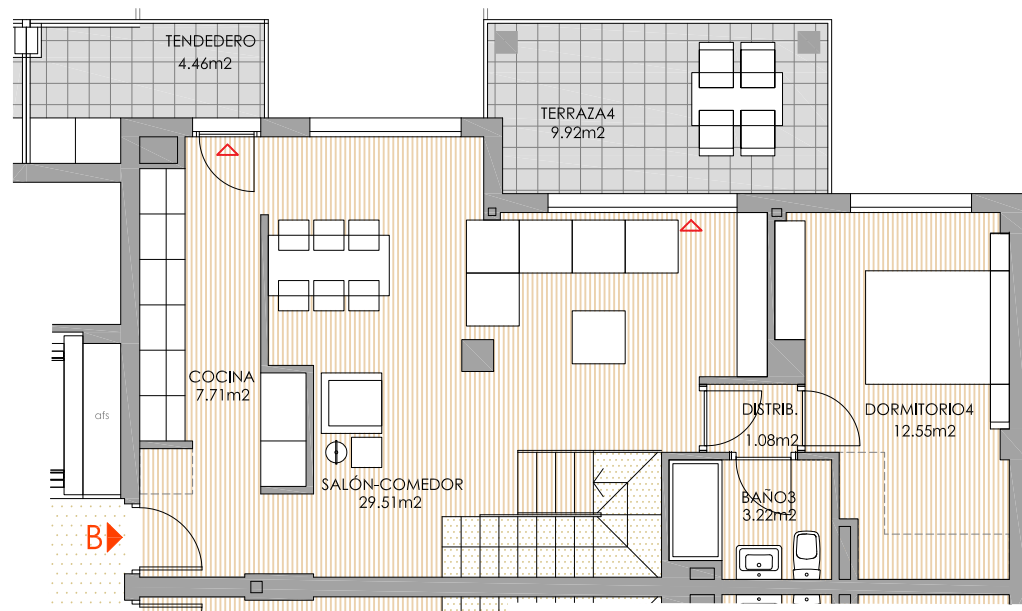


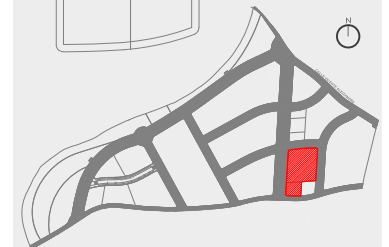
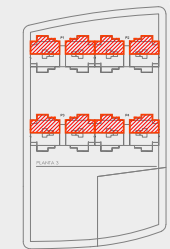
PLANTA BAJOCUBIERTA



TIPO 8

Superficie Útil Total s/Calif. Prov.: 111.40m<sup>2</sup>

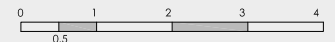
Superficie Const. Total s/Calif. Prov.: 139.48m<sup>2</sup>



Promueve:  
NEWINV 23, S.L.

Gestiona:  
FOGESA  
GRUPO

Escala Gráfica:



Comercialización:  
ARCO  
CONSEJERÍA DE ENERÍA

Proyectos:  
CIMA  
PROYECTOS

Febrero 2025

65 VPPL. TRASTEROS, GARAJE Y PISCINA  
PARCELA MB-VP-1 y 2, P.P SECTOR SAU-3 - COBEÑA - MADRID

TIPO 8

\*NOTA: ESTOS PLANOS NO SON CONTRACTUALES, Y ESTÁN SUJETOS A POSIBLES MODIFICACIONES, POR CUESTIONES TÉCNICAS, JURÍDICAS, ADMINISTRATIVAS, COMERCIALES O POR CRITERIO DEL PROMOTOR. AMUEBLAMIENTO NO INCLUIDO, SALVO EL INDICADO EXPRESAMENTE EN LA MEMORIA DE CALIDADES DEFINITIVA.

